



MALHA ROMBOIDAL



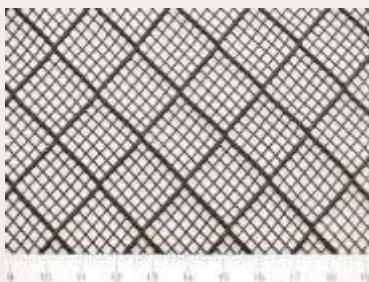
Protetor **tubular de malha fechada**, caracterizada pela sua estrutura de malha romboidal, com filamentos grossos para conferir uma superior rigidez, peso e quadro de luz pequenos.

Máximo efeito corta-vento e de sombra.

Alta resistência mecânica.

Foi espacialmente desenhada para uso em cultivos de meios florestais e meio natural.

Aconselha-se a utilização de pelo menos um tutor para conferir estabilidade.



Especificações

Polietileno

Diâmetro 14 cm, 20 cm y 30 cm

Altura 60 cm, 100 cm, 120 cm e 150 cm

Largura em plano: 22 cm (para \varnothing 14 cm); 31,4 cm (para \varnothing 20 cm); 47,1 cm (para \varnothing 30 cm)

Luz de malha: 3x3 mm (no filamento grosso 27x28mm)

Cor negro

Peso: 110 gr/ml (para \varnothing 14 cm); 190 gr/ml (para \varnothing 20 cm); 230 gr/ml (para \varnothing 30 cm)



MALHA ROMBOIDAL

Altura (cm)	Diâmetro (cm)	Embalagem	Ref.
60	14	bolsas de 50 uds.	2111
100	14	bolsas de 50 uds.	2112
120	14	bolsas de 50 uds.	2113
150	14	bolsas de 50 uds.	2114
60	20	bolsas de 50 uds.	2115
100	20	bolsas de 50 uds.	2116
120	20	bolsas de 50 uds.	2117
150	20	bolsas de 50 uds.	2118
60	30	bolsas de 50 uds.	2119
100	30	bolsas de 50 uds.	2120
120	30	bolsas de 50 uds.	2121
150	30	bolsas de 50 uds.	2122

3 Possíveis diâmetros:
14, 20 y 30 cm.

Fornece-se
paletizado.